

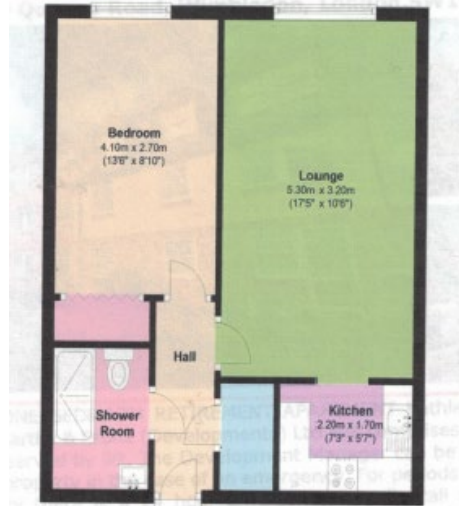
Kathleen Godfree Court Viewing Report

訪問日・氏名	2020年10月16日、高嶋 正明
	Kathleen Godfree Court 80, Queen's Road, Wimbledon, London, SW19 8LB Person to contact : Carole Tel : 020 8543 6084, 0333 321 4072 Email : kathleengodfreecourt10373@firstport.co.uk Office opening hours : 月～金 9am – 5pm
価格	19, 1 st floor 1 bedroom flat £ 195,000, G/R £ 577.64 S/C £ 2,527.10 26, 1 st floor 1 bedroom flat £ 220,000, G/R £ 577.64 S/C £ 2,616.32 29, 1 st floor 1 bedroom flat £ 249,950, G/R £ 577.64 S/C £ 2,527.10 43, 2 nd floor 2 bedroom flat £ 320,000, G/R TBA S/C £ 3,924.48 49, 2 nd floo 1 bedroom flat £ 245,000, G/R TBA S/C £ 2,616.32
備考	1) Retirement housing で、59 部屋有り。1989 年建築。1 and 2 bedroom。 2) Resident management staff と 24/7 Careline alarm service 付き。 3) Lift, Lounge, Laundry, Guest facilities, Garden, Conservatory 有り。 4) 毎日のお茶会、火曜日の Keep fit、木曜日のビンゴ等のクラブ有り。 5) 入居者は 60 歳以上、パートナーは 55 歳以上である事が条件。 6) Wimbledon 駅から徒歩 10 分、近くにスーパー・ショッピングモール有り。28 台分の Car Park 有り。(Car Park は無料。)
	
	



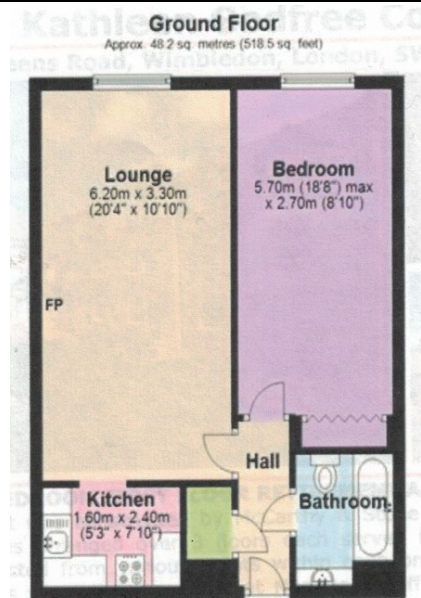
Total area: approx. 41.3 sq. metres (444.3 sq. feet)

Flat no. 19



Total area: approx. 42.1 sq. metres (453.1 sq. feet)

Flat no. 26

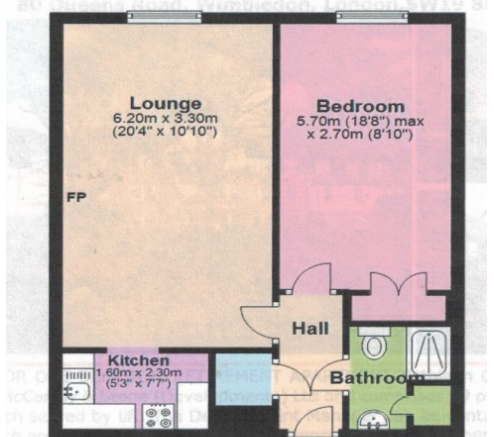


Flat no. 29



Total area: approx. 57.5 sq. metres (619.0 sq. feet)

Flat no. 43



Total area: approx. 47.6 sq. metres (512.1 sq. feet)]

Flat no. 49